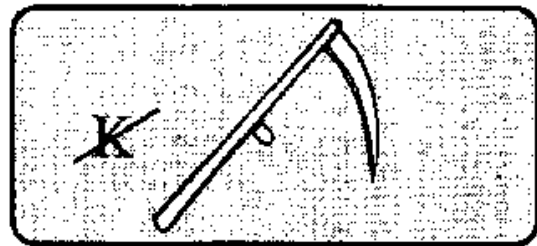
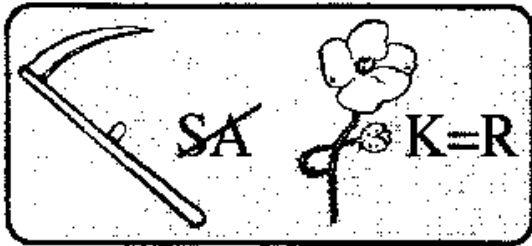


Karta pracy

OWADZI MIKROKOSMOS

GRUPA I

1. Rozwiąż rebusy



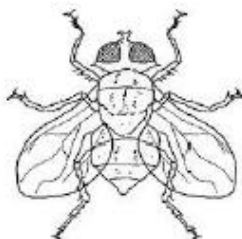
-----

2. Znajdź owada, który ma liżący aparat gębowy – jak na rysunku. Wpisz obok nazwę owada.



.....

3. Zakreśl kołem owady pożyteczne. Jak nazywają się te owady?

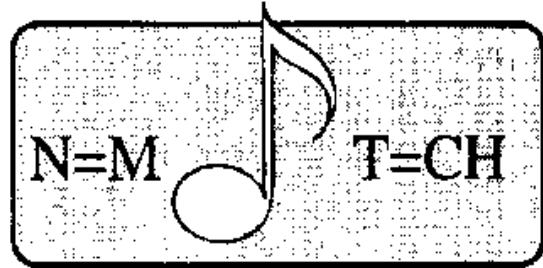
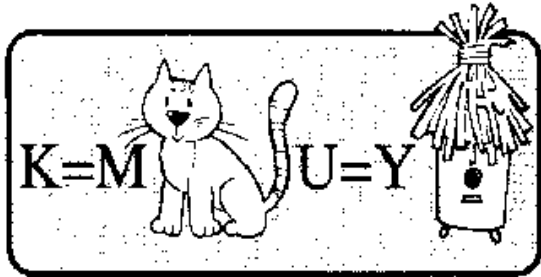


Karta pracy

OWADZI MIKROKOSMOS

GRUPA II

1. Rozwiąż rebusy



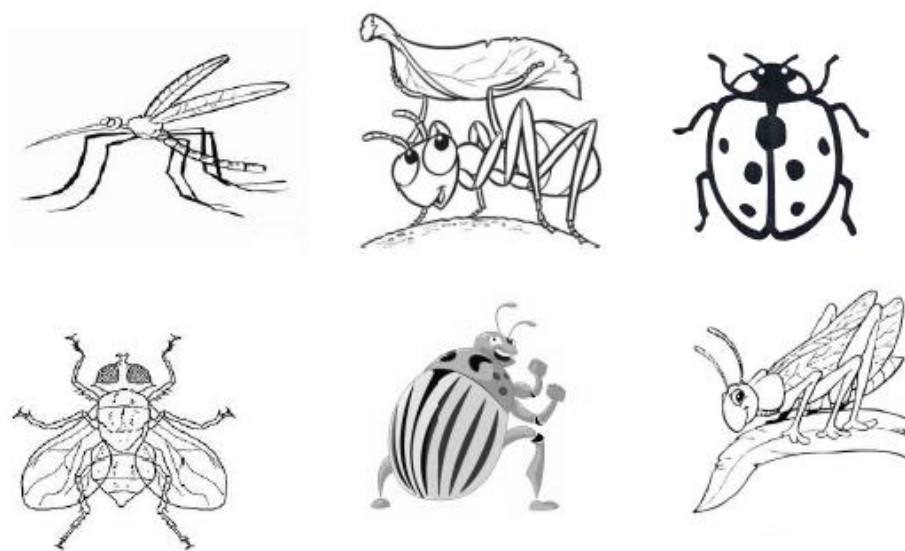
-----

2. Znajdź owada, który ma ssący aparat gębowy – jak na rysunku. Wpisz obok nazwę owada.

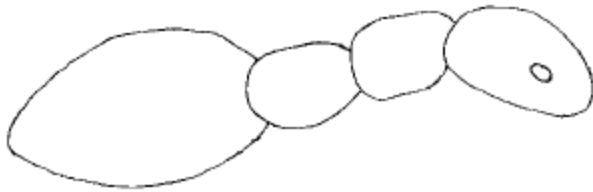


.....

3. Zakreśl kołem owady pożyteczne. Jak nazywają się te owady?



4. Dorysuj mrówce wszystkie odnóża i czułki.

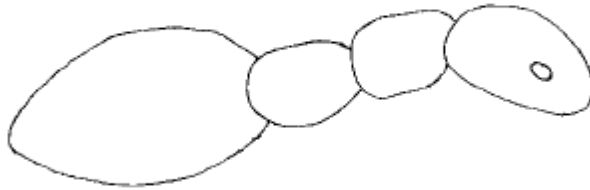


5. Jakie to owady? Wpisz odpowiednie numerki.



1. Konik polny, 2. Motyl, 3. Biedronka, 4. Pszczoła, 5. Mrówka

4. Dorysuj mrówce odnóża i czułki



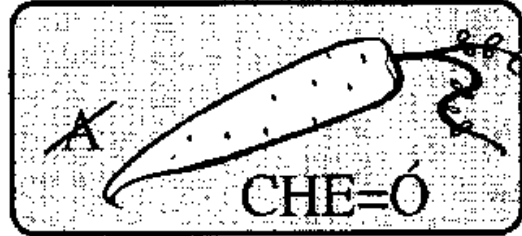
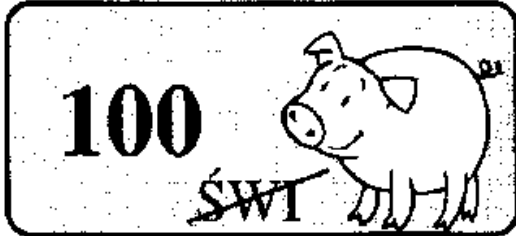
5. Jakie to owady? Wpisz odpowiednie numerki w koła.



1. Konik polny, 2. Motyl, 3. Biedronka, 4. Pszczoła, 5. Mrówka

Karta pracy  
OWADZI MIKROKOSMOS  
GRUPA III

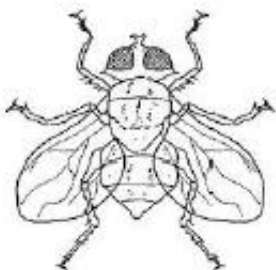
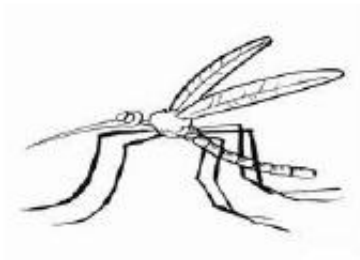
1. Rozwiąż rebusy



2. Znajdź owada, który ma gryząco-liżący aparat gębowy, jak na obrazku. Wpisz nazwę tego owada.

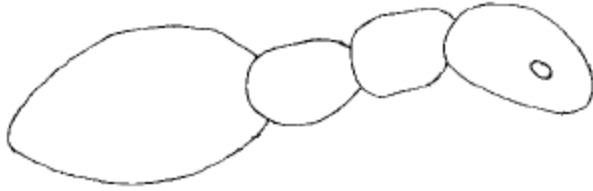


3. Zakreśl kołem owady pożyteczne. Jak nazywają się te owady.





4. Dorysuj mrówce wszystkie odnóża i czułki.



5. Jakie to owady? Wpisz odpowiednie numerki w koła.



1. Konik polny, 2. Motyl, 3. Biedronka, 4. Pszczoła, 5. Mrówka