

INSTRUKCJA UMIESZCZANIA ŚCIEŻKI W SERWISIE edukacja.barycz.pl

1. Przed przystąpieniem do umieszczania ścieżki w serwisie należy się zarejestrować/Zaloguj się do serwisu na stronie <http://edukacja.barycz.pl/> (instrukcja logowania, rejestracji w zbiorze instrukcji serwisowych)

The screenshot shows the homepage of the 'edukacja.barycz.pl' website. At the top, there are three featured articles with images and text. Below them is a navigation menu with several categories: 'O PROJEKCIE', 'BAZA WIEDZY', 'BAZA WIEDZY', 'INSTRUKCJE OBSŁUGI', 'O PROGRAMIE', and 'SZLAKI DOLINY BARYCZY'. The 'LOGOWANIE / REJESTRACJA' button is highlighted with a red box in the top right navigation bar. A blue arrow points to this button from the text above. The footer contains copyright information and logos for the European Union and the 'Partnerstwo dla Doliny Baryczy'.

2. klikamy w opcje logowanie/rejestracja lub „dodaj zasób”

This screenshot shows the main content area of the website. The navigation bar at the top has 'LOGOWANIE / REJESTRACJA' and 'DODAJ ZASÓB' buttons highlighted with red boxes. Below the navigation bar, there is a search bar and a section titled 'STREFA DZIECI' with three sub-sections: 'Wyszukaj informacje na ścieżce edukacyjnej i uzupełnij krzyżówkę', 'Przebieżnięci', and 'Odmienności w Różnorodnym Parku Przygód Górecznik'. To the right, there is a 'BAZA EDUKACYJNA' section with a search bar and a grid of educational resources categorized by level: 'PRZEDSZKOLE', 'KLASY I-III', 'KLASY IV-VI', 'GIMNAZJUM', and 'PONADGIMNAZJALNE'. The 'DODAJ ZASÓB' button is also highlighted with a red box.

3. System przenosi nas do „mój panel”

Aby dodać ścieżkę edukacyjną jako mapę klikamy opcję „Dodaj zasób: Ścieżki edukacyjne (Mapa) ”.

1% PODATKU 0 PROGRAME KONTAKT LOGOWANIE / REJESTRACJA PRZYSTĄP DO PROGRAMU

MÓJ PANEL

dodaj zasób +
 moje zasoby
 generatory
 monitoring
 poczta
 moje dane

Dodawanie zasobów

Dziękujemy za zainteresowanie naszym portalem. Portal jest wspólnym narzędziem tworzonym przez nas - dla nas. Zapraszamy do umieszczania materiałów edukacyjnych. Serwis umożliwia dodanie wszelkiego rodzaju materiałów takich jak: zdjęcia, scenariusze lekcji, mapy trasy – (własne wytyczenia tras), teksty itp. Zadawane pytania przez system - w trakcie uzupełniania zasobu - pozwolą na ef. wyszukiwanie treści. Dlatego prosimy o zapoznanie się z zasadami umieszczania zasobów.

Korzystanie jak i umieszczanie zasobów jest bezpłatne

- Zapoznałem się z regulaminem
- Prosimy o umieszczenie w zasobie logo Edukacji dla Doliny Baryczy
 - Jeżeli jeszcze nie umieściłeś - tutaj ściągniesz/jest logo
 - wskazówki dotyczące zamieszczenia znaków
- Możesz swój zasób umieścić jako gotowy załącznik lub stworzyć go na podstawie wskazówek - przejdź do wskazówek:
 - scenariusz zajęć
 - karta pracy
- Jeżeli chcesz wiedzieć więcej o sposobie zamieszczania zasobów przejdź tutaj
 - zasady zamieszczania zasobów w serwisie
 - instrukcja zamieszczania zasobów samouczek

Kategoria

Dodaj zasób: Materiał Edukacyjny ?
 Dodaj zasób: Oferta Ośrodków ?
 Dodaj zasób: Baza Wiedzy / WIE ?
Dodaj zasób: Ścieżki edukacyjne (Mapa) ?
 Dodaj zasób: Zapraszamy na wydarzenia ?
 Dodaj zasób: Aktualności ?

4. Następnie wypełniamy pola formularza, które zostały wyświetlone.

Zasób pozwoli na: wytyczenie inoywouainej trasy (ścieżki, wycieczki, gry...) na mapie geogicznej, opisanie przebiegawięcia, poszczególnych przystanków; oodłączenie zajęć oo onego przystanku. z wytyczoną trasą

(A) Dane ogólne

Dodający: Stowarzyszenie "Partnerstwo dla Doliny Baryczy"

Autor: (jeśli inny niż dodający)

Kategoria:

Temat:

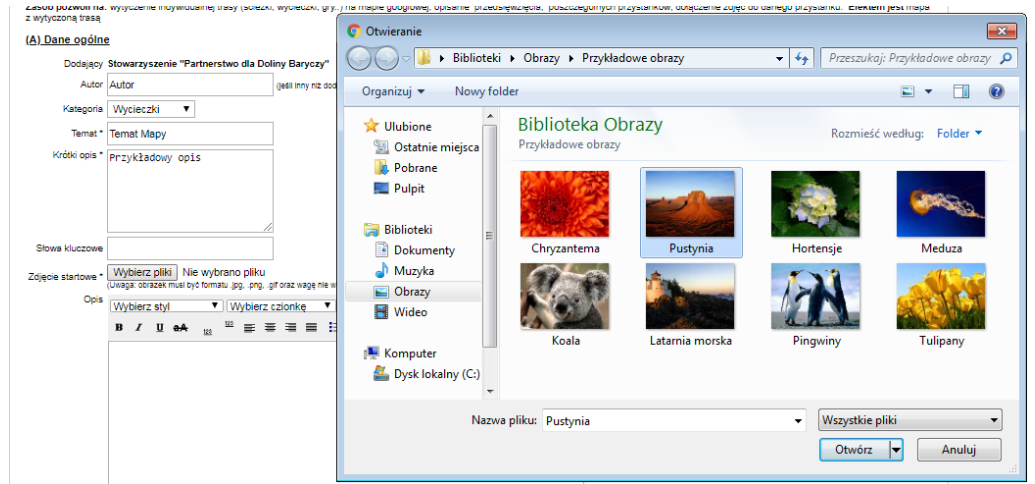
Krótki opis: Proszę podać krótki opis - tematy/ciele realizowane w trakcie zajęć

Słowa kluczowe:

Zdjęcie startowe: Nie wybrano pliku (Uwaga: obrazek musi być formatu .jpg, .png, .gif oraz wagę nie więcej niż 5 MB)

Opis: | |

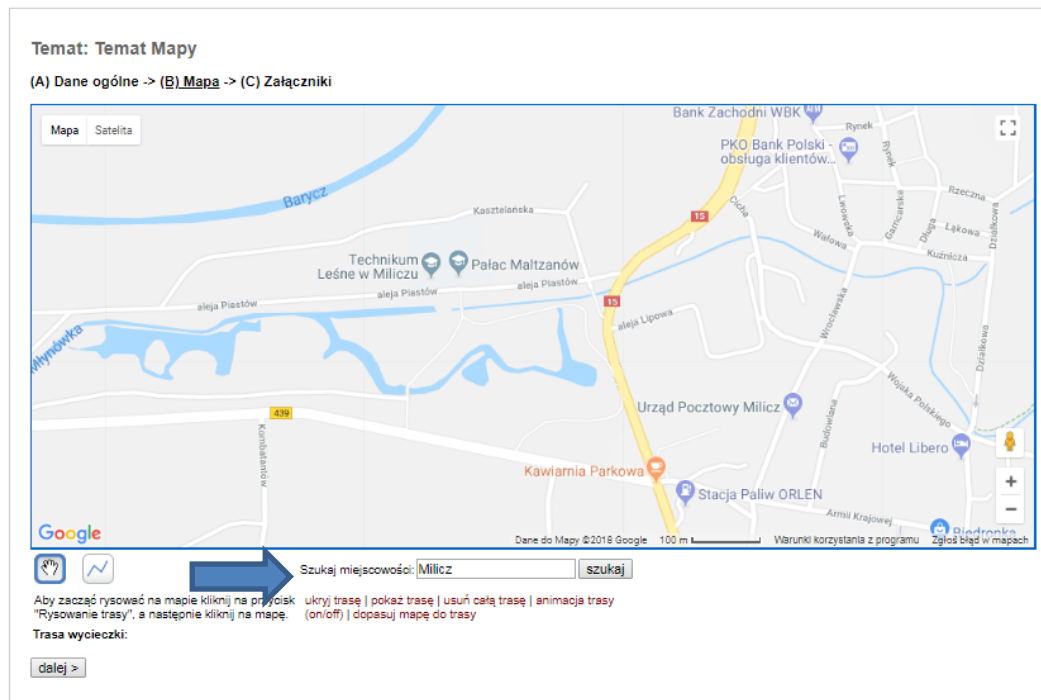
Aby załączyć zdjęcie startowe klikamy opcję „wybierz pliki” i spośród swoich plików komputerowych wybieramy zdjęcie docelowe, po czym klikamy opcję dalej.



5. Pojawia się mapa, aby dodać konkretną ścieżkę na mapie w oknie „szukaj miejscowości” wpisujemy interesującą nas miejscowość. Dla przykładu zdjęcie:



Łasowy

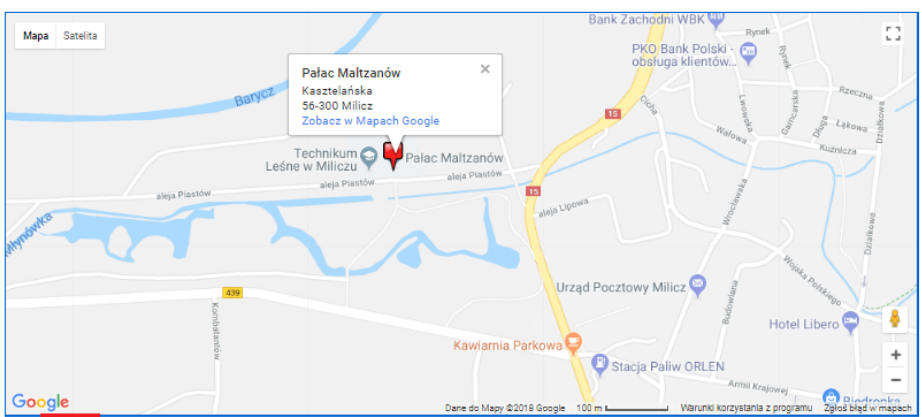


Mapę możemy powiększać i zmniejszać przyciskami + i – w dolnym prawym rogu, przesunąć mapę łąpką.

6. Aby dodać jakieś miejsce w danej miejscowości, okolicy, którą wyszukaliśmy na mapie najpierw musimy ją znaleźć, następnie klikamy w opcję „rysowanie trasy” (ikonka z krzywą) i klikamy w punkt na mapie. Dla przykładu Pałac Maltzanów:

Zasoby

Temat: Temat Mapy
(A) Dane ogólne -> (B) Mapa -> (C) Załączniki



Google

Szukaj miejscowości: Milicz

Aby zacząć rysować na mapie kliknij na przycisk "Rysowanie trasy" na mapie. (on/off) | ukryj trasę | pokaż trasę | usuń całą trasę | animacja trasy

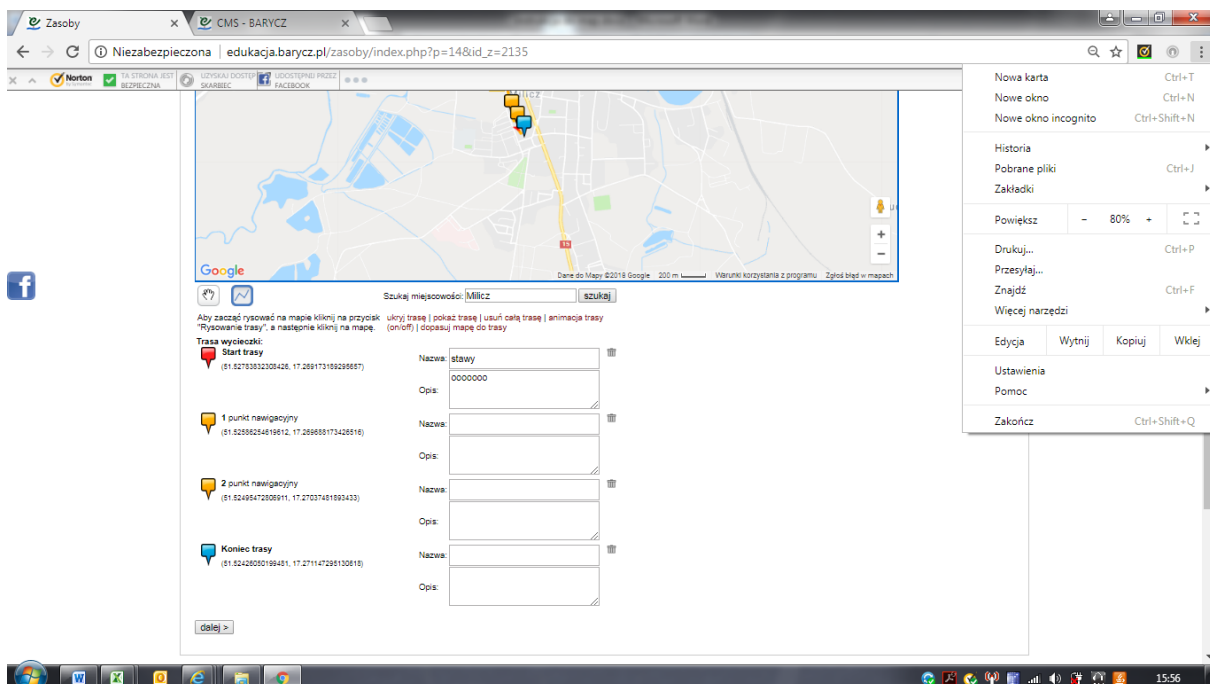
Trasa wycieczki

Start trasy
(51.530332622879644, 17.26701021194456)

Nazwa:

Opis:

Punkt startowy wyświetli się na czerwono, każda następna stacja/punkt na żółto, a ostatnia na niebiesko.



Nazwa:

Opis:

Nazwa:

Opis:

Nazwa:

Opis:

Nazwa:

Opis:

7. Pod mapą ukazują się kolejno pola z „nazwą” – wpisujemy nazwę przystanku, oraz pole „opis”- opisujemy szczegóły dotyczące przystanku. Należy te pola uzupełnić i kliknąć przycisk >>dalej.

8. Do mapki można załączyć jakieś zdjęcia, opisy w załącznikach w kroku (Załączniki)

Temat: www
(A) Dane ogólne -> (B) Mapa -> (C) Załączniki

Zdjęcia i rysunki

Lp.	Zdjęcie	Opis	Rozmiar	Punkty na mapie
1			188 KB	

zakończ

O PROJEKCIE	BAZA	BAZA	INSTRUKCJE OBSŁUGI	O PROGRAMIE	SZLAKI DOLINY BARYCZY
Cele Działania Efekty Szkoły biorące udział w Projekcie Ośrodki, podmioty biorące udział w Projekcie	Przedziałki Klasy I-III Klasy IV-VI Gimnazjum Podgimnazjalne	Przyroda Zabytki Atrakcje Ludzie Gospodarka Inne	Regulamin serwisu Opis funkcjonowania serwisu Instrukcja jak przystąpić do Programu? Instrukcja umieszczania zasobów w serwisie Instrukcja monitoringu	Filmy o programie Informacje podstawowe Instrukcja do tworzenia map ścieżek edukacyjnych Lista ośrodków edukacji pozaszkolnych 2017/2018 Lista placówek oświatowych 2017/2018	LOGOWANIE / REJESTRACJA KONTAKT WYDARZENIA

Klikamy opcję „zakończ” i pojawia się widok w „Moim panelu”

Oglądamy lupką (w kolumnie podgląd) naszą ścieżkę. Jeżeli chcemy coś poprawić klikamy Edytuj, jeżeli wszystko OK to wysyłamy mapę do akceptacji. Na tym etapie mapa przechodzi przez system ekspercki, który dopuszcza mapkę do serwisu.

9. Po zaakceptowaniu przez eksperta, mapa będzie widoczna w serwisie.

ID	Nazwa	Autor	Opis	Słowa kluczowe	Kategoria	Status	Podgląd	Poczta	Zestaw	Edytuj	Usuń
2130	Temat Mapy	Stowarzyszenie Partnerstwo dla Doliny Baryczy	Przykładowy opis		Ścieżki edukacyjne (Mapa)	tworzone [wyślij do eksperta]					

10. W przypadku, gdy ścieżka jest przedmiotem konkursu WIE. Widoczną mapę w serwisie musimy powiązać z konkursem WIE, czyli zamieścić link ścieżki do zasobu bazy wiedzy.

Instrukcja zamieszczenia prac w WIE, znajduje się tutaj:

http://edukacja.barycz.pl/files/?id_plik=370