

PRZYSTANEK 8 – „IM WIĘCEJ, TYM LEPIEJ”
Nadleśnictwo: Żmigród, Teren Gminy Żmigród

Współrzędne GPS : 51.47469, 17.01383

Nazwa drużyny:

GAŁKI TEAM

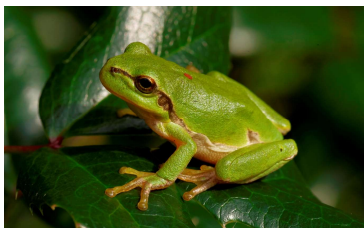
(wpiszcie w ramkę wymyśloną przez Was nazwę drużyny)

Zadanie 1

Żeby rozwiązać to zadanie musicie przyrzeć się uważnie tablicy informacyjnej. Znajdziecie na niej wszystkie gatunki jakie dzieci ratują w ramach „akcji żaba”. Poszukajcie na niej trzech gatunków przedstawionych poniżej i w ramki wpiszcie ich nazwy.



Ropucha szara



Rzekotka drzewna



Kumak nizinny

Zadanie 2

Bioróżnorodność, o której tu mówimy charakteryzuje się zależnościami występującymi pomiędzy gatunkami żyjącymi na określonym terenie. W naszym zadaniu zależnością taką będzie końcowa litera jednego wyrazu i początkowa następnego. Jeśli ułożycie je prawidłowo odczytacie hasło, które należy wpisać w kratki poniżej.

Hasło:

B	I	O	R	Ó	Ż	N	O	R	O	D	N	O	Ś	Ć
---	---	---	---	---	---	---	---	---	---	---	---	---	---	---

Uwaga:

Żeby wykonać to zadanie musicie wyciąć obrazki z następnej strony i ułożyć je jeden za drugim tak, żeby ostatnia litera wyrazu pierwszego była jednocześnie pierwszą literą wyrazu następnego (przykład: dom-młotek-kwiat-tractor-rak...itd.). W każdym wyrazie jedna litera jest wyróżniona na czerwono. To właśnie te czerwone litery utworzą hasło pod warunkiem, że znajdziecie prawidłową kolejność obrazków. Dla ułatwienia podajemy pierwszą literę wyrazu- od którego powinniście rozpocząć układanie „D”.

Obrazki do wycięcia



(kopciuszek zwyczajny)

KOPCIUSZEK



(skrzyp leśny)

SKRZYP



(kraśnik sześciopłamek)

KRAŚNIK



(wąż eskulapa)

WĄŻ



(bielik)

BIELIK



(karczownik ziemnowodny)

KARCZOWNIK



(kamusznik właściwy)

KAMUSZNIK



(ciotek matowy)

CIOŁEK



(żarnowiec miotlasty)

ŻARNOWIEC



(kos zwyczajny)

KOS



(kokorycz wonna)

KOKORYCZ



(pomrów wielki)

POMRÓW



(knieć błotna)

KNIEĆ



(dąb szypułkowy)

DĄB



(zimorodek zwyczajny)

ZIMORODEK