

PROGRAM EDUKACJA DLA DOLINY BARYCZY,
PODSUMOWANIE ROKU SZKOLNEGO 2015/2016, PRZYSZŁOŚĆ PROGRAMU

DOLINA BARYCZY



Wydanie II | rok 2016 | nakład 10 000 egz. | DOLINA BARYCZY – blisko przyrody

egzemplarz bezpłatny

PARTNERSTWO dla Doliny Baryczy

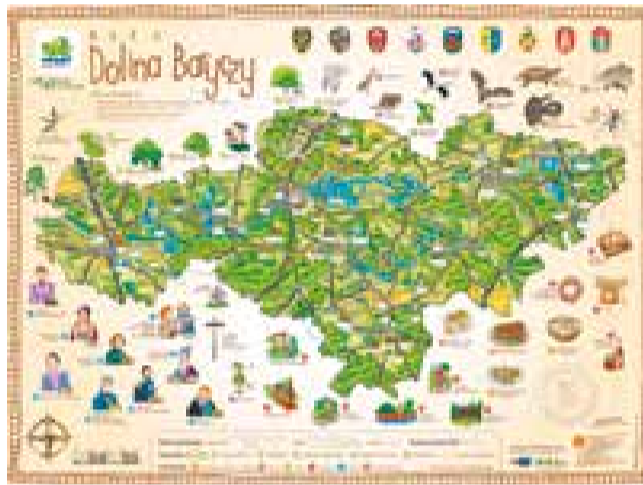
EDUKACJA dla Doliny Baryczy

Dolina Baryczy to miejsce wyjątkowe przyrodniczo i kulturowo. Żyjąc tu, obcujemy na co dzień z unikatową fauną i florą stawów, lasów czy łąk. Nierzadko w pobliżu znajduje się ciekawy zabytek, miejsce rekreacji, edukacji. Czy na pewno je znamy? Czy potrafimy docenić wyjątkowość Doliny Baryczy i wspólnie dla niej pracować?

To pytania, na które większość z nas odpowie dziś: TAK – gmina Cieszków, Milicz, Krośnice, Twardogóra, Żmigród, Odolanów, Sośnie czy Przygodzice to moje miejsce nad rzeką Barycz, chronione programem Natura 2000. Podobnie odpowiedzą coraz liczniej odwiedzający nasz region turyści. Tu korzystają ze szlaków, odkrywają atrakcje, nocują i jedzą, a bywa, że zostają na stałe.

Na kilku stronach niniejszej gazетки prezentujemy niemal 3-letnie doświadczenia związane z opracowaniem i wdrożeniem Programu EDUKACJA dla Doliny Baryczy – jedyne w Polsce systemowe rozwiązanie przyczyniającego się do kompleksowej edukacji o specyfice regionu. Jest on realizowany od przedszkoli do szkół średnich, w ramach różnych przedmiotów, a jego dopełnienie odbywa się w ośrodkach edukacji, bibliotekach czy ośrodkach kultury. O wyjątkowej współpracy, rezultatach, ofercie i innowacyjnych narzędziach wsparcia dowiedzie się Państwo z niniejszego wydawnictwa.

(Z kim i jak zamierzamy realizować Program – więcej na s. 7).



www.edukacja.barycz.pl

Elektroniczne wrota Doliny Baryczy

Portal www.edukacja.barycz.pl tym różni się od innych witryn internetowych, że jest skarbnicą wiedzy o nadbaryckim regionie oraz interaktywnym narzędziem służącym integracji szkół, ośrodków edukacyjnych, mieszkańców i turystów.

Portal to baza wiedzy o faunie i florze Doliny Baryczy, zabytkach, atrakcjach, historycznych i współczesnych mieszkańcach. To miejsce, gdzie znajdziemy bogate opisy, grafiki i zdjęcia, a nawet trasy wycieczek po ścieżkach przyrodniczych. Portal jest jedynym miejscem prezentującym bogatą ofertę ośrodków edukacyjnych, połączoną z przyjazną wyszukiwarką zajęć. (Program okiem rodzica i edukatora, czyli dwie perspektywy edukacji – więcej na s. 3).

Interaktywność

Edukatorzy i nauczyciele uczestniczący w Programie EDUKACJA dla Doliny Baryczy wraz z uczniami opracowują różnorodne materiały



– scenariusze zajęć, trasy wycieczek, opisy doświadczeń. Uczniowie rozwijają i sprawdzają swoją wiedzę za pomocą interaktywnych gier i krzyżówek. Mieszkańcy, turyści i sympatycy Doliny Baryczy mają w końcu miejsce, gdzie mogą podzielić się ciekawymi zdjęciami, artykułami, filmami, które wzbogacą zasoby portalu.

Innowacja

Podstawą realizacji Programu EDUKACJA dla Doliny Baryczy jest monitorowanie aktywności przedszkoli, szkół i ośrodków za pomocą portalu www.edukacja.barycz.pl. Monitoringu dokonują liderzy edukacji formalnej i pozaformalnej. Zdobytych danych przyglądają się edukatorzy i nauczyciele, którzy wspólnie tworzyli koncepcję Programu. Najbardziej zaangażowani z nich wraz z przedstawicielami podmiotów wspierających – samorządów lokalnych, instytucji badawczych i wyższych uczelni – wchodzi w skład Społecznej Rady na Rzecz Edukacji dla Doliny Baryczy (więcej na s. 2).

Interdyscyplinarność

Materiały – po merytorycznej weryfikacji dokonanej przez członków Społecznej Rady na Rzecz Edukacji – są publikowane na portalu. Każdy taki materiał jest oznaczony kolorem, wskazującym, dla jakiego poziomu edukacji jest przeznaczony, jakie treści z podstawy programowej realizuje.

Edukator czy nauczyciel każdego przedmiotu znajdzie tu coś interesującego.

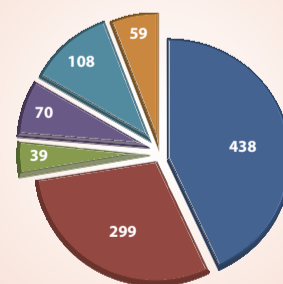
Integracja

www.edukacja.barycz.pl to portal, dzięki któremu szkoły i ośrodki edukacyjne promują oraz poznają swoje działania. Nauczyciele i edukatorzy współpracują, wymieniając się doświadczeniami, inspirowani się pomysłami i osiągnięciami, a uczniowie wspólnie poznają Dolinę Baryczy (Edukacja w Dolinie Baryczy: TO się dzieje naprawdę! – opinie nauczycieli o Programie – więcej na s. 6).

Rezultaty tych działań są już widoczne: dzieci wiedzą coraz więcej, nauczyciele chętnie dzielą się pomysłami i działaniami, rodzice z większą świadomością pomagają w planowaniu i wyborze miejsc edukacji pozaszkolnej czy rekreacji. Edukacja o Dolinie Baryczy zaczyna mieć formę ciągłą i systematyczną. To proces, którego rezultatami możemy się już cieszyć. Wspólnie uczymy dla Doliny Baryczy.

ZNASZ już uruchomiony w 2015 roku portal www.edukacja.barycz.pl?

Bogactwo treści, ponad 1000 zasobów, w tym:



■ materiał edukacyjny ■ baza wiedzy ■ oferty ośrodków
■ ścieżki edukacyjne ■ wydarzenia ■ aktualności

Jak edukować, to interesująco

Pomoce edukacyjne służące edukacji regionalnej i przyrodniczej to najtrwalsza wartość dotychczasowej współpracy. Zawarto w nich wiedzę i doświadczenia nauczycieli oraz edukatorów z ośrodków pozaszkolnej edukacji regionalnej i przyrodniczej.

Każdy, kto widział mapy i plansze edukacyjne, kto przeglądał z pietyzmem wydane atlasy roślin i zwierząt oraz czytał nadbaryckie legendy, jest zachwycony ciekawą szatą graficzną i bogactwem zawartej w nich wiedzy. Kto zaś grał ze swoim dzieckiem lub uczniem w karty i gry edukacyjne, układał puzzle czy domino, wie, ile radości daje małym i dużym mieszkańcom Doliny Baryczy zabawa w naukę o regionie. Bo te pomoce zaciekawia i zainspirują zarówno pierwszaka, który po wysłuchaniu legendy zainscenizuje ją za pomocą nadbaryckich pacynek, jak i licealistę, który dzięki grze w Omnibusa sprawdzi i ugruntuje swoją wiedzę o regionie.



Pomoce tworzyli praktycy; realizują one podstawę programową i przeznaczone zostały dla pięciu grup wiekowych: przedszkolaków, uczniów klas I–III i klas IV–VI, gimnazjalistów oraz uczniów szkół ponadgimnazjalnych.

Układanki, gry i inne pomoce mogą ożywić popołudnia czy wieczory w domach, bibliotekach i świetlicach wiejskich. Są wspólnym prezentem, gadżetem promocyjnym oraz nietuzinkową turystyczną pamiątką z Doliny Baryczy.

Dziś w sklepie internetowym www.sklep.barycz.pl może je nabyć każdy zainteresowany.

Odwiedź www.sklep.barycz.pl
SKLEP DOLINY BARYCZY

Wydawca: Stowarzyszenie „PARTNERSTWO dla Doliny Baryczy”, pl. ks. E. Waresiaka 7, 56-300 Milicz, tel. 71 383 04 32, e-mail: partnerstwo@nasza.barycz.pl

Zespół redakcyjny: Inga Demianiuk-Ozga, Anna Urbańczyk, Zofia Pietryka, Joanna Monastyrka
Projekt graficzny i skład: Ewa Praża, korekta: Magdalena Fortuniak, druk: Polskapresse Wrocław



Działanie PROW 2014-2020: M19 Wsparcie dla rozwoju lokalnego w ramach inicjatywy LEADER

PARTNERZY



Ludzie i ich działania na rzecz EDUKACJI dla Doliny Baryczy

Ludzie EDUKACJI dla Doliny Baryczy



Fot. Anna Urbaniak

Spółeczna Rada na Rzecz Edukacji dla Doliny Baryczy to powołany przez Stowarzyszenie „Partnerstwo dla Doliny Baryczy” społeczny or-

gan odpowiedzialny za opracowanie i wsparcie wdrażania Programu EDUKACJA dla Doliny Baryczy. Do pracy w Radzie zapraszani są na-

uczyciele i edukatorzy mający kwalifikacje oraz doświadczenie w pracy z dziećmi i młodzieżą. Reprezentują oni placówki oświatowe, uczelnie, ośrodki edukacji pozaszkolnej i samorządy. Zróżnicowany skład Rady zapewnia możliwość konsultacji opracowywanych dokumentów programowych oraz korzystanie z doświadczeń „praktyków”.

Pracom 25-osobowej Rady przewodniczy p. Zofia Pietryka – nauczyciel, edukator i lider. Członkowie działają w zespołach tematycznych. Zadaniem Rady jest weryfikacja treści na portalu www.edukacja.barycz.pl. Interdyscyplinarny **Zespół ds. zatwierdzania zasobów** dba o jakość zamieszczanych na portalu materiałów, przeprowadza analizę przesyłanych dokumentów i opracowań pod kątem merytorycznym oraz metodycznym. Dzieli się wiedzą i umiejętnościami.

Rada zamierza zidentyfikować i zebrać w roczny harmonogram najciekawsze **działania sieciujące**: konkursy, przeglądy lub fora organizowane przez szkoły, przedszkola czy ośrodki. Liczymy na to, że zidentyfikowany coroczny cykl ponadgminnych wydarzeń edukacyjnych, realizowanych wspólnie na pograniczu dwóch województw, stanie się wizytówką Doliny Baryczy.

Zespół ds. ewaluacji Programu na podstawie danych z monitoringu opracowuje **kryteria wyróżniania najaktywniejszych podmiotów w realizacji Programu EDUKACJA dla Doliny Baryczy**.

Bijące serce EDUKACJI

Puls realizacji Programu EDUKACJA dla Doliny Baryczy wyznacza monitoring, czyli elektroniczna informacja składana przez nauczycieli i edukatorów, mająca postać prostych raportów z realizacji zadań, lekcji oraz wyjazdów do ośrodków edukacyjnych. Systematyczne zbieranie danych za pośrednictwem portalu www.EDUKACJA.barycz.pl pozwala obserwować postępy. **To się dzieje naprawdę!!!**

Spółeczna Rada dokonała po raz pierwszy zestawienia aktywności szkół i ośrodków w roku szkolnym 2015/2016. Analiza ma charakter porównawczy i jest pilotażem. Ukazuje postępy i zaangażowanie w realizacji Programu EDUKACJA dla Doliny Baryczy.

Liczymy na to, że dalsze gromadzenie danych oraz analiza działań przedszkoli i szkół w roku szkolnym 2016/2017 staną się podstawą do certyfikacji wyróżniających się i najaktywniejszych jednostek.

Program EDUKACJA dla Doliny Baryczy w liczbach – rok szkolny 2015/2016

| |
|--------------------------------------------------------------------|
| 10 385 – liczba uczniów uczestniczących w Programie |
| 29 656 – liczba sprzętów edukacyjnych wykorzystanych przez uczniów |
| 74 616 – liczba pomocy dydaktycznych wykorzystanych przez uczniów |
| 47 – liczba szkół uczestniczących w Programie |

Najaktywniejsze z aktywnych

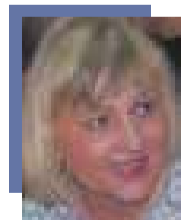
Zgłoszonym do Programu 47 szkołom i przedszkolom w terenie Doliny Baryczy przekazane zostały w dużych ilościach materiały edukacyjne (gry, mapy, plansze, publikacje itp.), udostępniono im również sprzęty (komputery, tablice interaktywne, lornetki, mikroskopy itp.). Wszyscy chętnie z nich korzystali, podobnie jak z oferty ośrodków edukacyjnych i działań sieciujących.

Korzystanie ze sprzętu

| Gmina | Nazwa |
|---------|----------------------------------------------------------|
| Sośnie | Przedszkole Samorządowe z Oddz. Przedszkolnym w Sośniach |
| Sośnie | ZS w Pawłowie |
| Milicz | Gimnazjum we Wróblińcu |
| Żmigród | SP w Barkowie |
| Milicz | SP Nr 2 i Szkoła Muzyczna I Stopnia w Miliczu |

Korzystanie z pomocy edukacyjnych

| Gmina | Nazwa |
|-------------|----------------------------------------------------------|
| Sośnie | Przedszkole Samorządowe z Oddz. Przedszkolnym w Sośniach |
| Przygodzice | Publiczne Przedszkole Bajka w Jankowie Przygodzkim |
| Odolanów | Przedszkole w Odolanowie |
| Milicz | SP Nr 2 i Szkoła Muzyczna I Stopnia w Miliczu |
| Milicz | SP we Wziąchowie Wielkim |



Otrzymałam pomoce dydaktyczne (paczki, puzzle, domino, karty Piotrus, kolorowanki, plansze, lornetka i aparaty fotograficzne) zainspirowały dzieci do zabawy, a nauczycielki do przekazywania wiedzy o Dolinie Baryczy. Gdy uruchomiono portal

edukacja.barycz.pl, nauczycielki przystąpiły do zamieszczania na nim własnych scenariuszy, co w przypadku jednej z nich zaowocowało wysoką oceną przedstawicieli kuratorium podczas egzaminu na nauczyciela mianowanego. Dzieci aktywnie brały udział w zajęciach oraz samodzielnie układały na portalu zamieszczone tam puzzle i krzyżówki.

Grażyna Szewczyk
Dyrektor Przedszkola Samorządowego w Sośniach

Ważną ideą Programu jest zachęcenie do korzystania z coraz liczniejszej oferty ośrodków funkcjonujących w Dolinie Baryczy. Oto liderzy wyjazdów, wycieczek i warsztatów.

Udział w ofercie ośrodków

| Gmina | Nazwa |
|-------------|--------------------------------------------------------------|
| Milicz | ZS Specjalnych przy Wielospecjalistycznym Szpitalu w Miliczu |
| Milicz | SP w Nowym Zamku |
| Przygodzice | ZS w Dębnicy |
| Milicz | Przedszkole Parafialne w Miliczu |
| Odolanów | ZS w Odolanowie |



Nauczyciele systematycznie monitorują wykorzystanie sprzętu i pomocy na portalu. Umieszczają na nim również różnorodne zasoby: scenariusze zajęć i przedstawień teatralnych, karty pracy, krzyżówki itp. Regularnie korzystamy także

z ofert ośrodków pozaszkolnych, co poszerza wiedzę uczniów i nauczycieli oraz wzmacnia więź z regionem. W ramach działań sieciujących uczniowie osiągają liczne sukcesy w konkursach, np. w Regionalnym Konkursie Wiedzy o Dolinie Baryczy (1 miejsce!) i Regionalnym Konkursie Fotograficznym: „Ptaki w Parku Krajobrazowym Dolina Baryczy” (1 miejsce w kat. szkół podstawowych).

Renata Fertun
Wicedyrektor ZS w Odolanowie

Pod uwagę brana była również aktywność szkół w działaniach sieciujących, czyli udział w wydarzeniach o zasięgu międzygminnym czy regionalnym lub ich organizacja. Obok najaktywniejsi z aktywnych.

Udział w działaniach sieciujących

| Gmina | Nazwa |
|----------|-----------------------------------------------|
| Milicz | SP w Nowym Zamku |
| Odolanów | Gimnazjum w Świecy |
| Milicz | Przedszkole Parafialne w Miliczu |
| Żmigród | SP w Barkowie |
| Milicz | SP Nr 2 i Szkoła Muzyczna I Stopnia w Miliczu |



Nasza szkoła od lat jest aktywna ekologicznie i przyrodniczo dzięki nauczycielce przyrody Stanisławie Łuczak. Realizacja zajęć i udział w ofercie znacznie poszerzył zakres możliwości przedstawiania dzieciom zjawisk przyrodniczych, a małej wiejskiej szkole umożliwił

korzystanie z wycieczek i zajęć edukacyjnych w ośrodkach. Przekazane pomoce i sprzęt poprawiły naszą bazę dydaktyczną. Pozwalają nam połączyć edukację o regionie z zabawą już od najmłodszych lat.

Mirosław Zajac
Dyrektor SP w Nowym Zamku



Aktywność ośrodków

Porównanie objętych monitoringiem ośrodków edukacji pozaszkolnej okazało się znacznie bardziej skomplikowane, niż zakładano. Powodem tego była ich różnorodność, w tym brak możliwości porównania ośrodków z ofertą odpłatną z takimi, które statutowo mają ofertę udostępnianą nieodpłatnie, oraz aktywności ośrodków z ofertą stałą, sezonową czy projektową.

Ze względu na różnorodność oferty, systematyczność monitoringu, liczne propozycje wykorzystania pomocy dydaktycznych i sprzętów oraz zaangażowanie w wykorzystaniu serwisu w roku szkolnym 2015/2016 na szczególne uznanie zasługują dwa ośrodki: Centrum Edukacji prowadzone przez Nadleśnictwo Żmigród (woj. dolnośląskie) oraz Rodzinny Park Przygód Górecznik (woj. wielkopolskie).

Cel już został osiągnięty

Najważniejszym wnioskiem wypływającym z danych jest znaczny wzrost uczestnictwa przedszkoli i szkół z obszaru w ofercie ośrodków.

WZROK, WĘCH, DOTYK, SŁUCH – najprostsze narzędzia edukacyjne

Edukacja poza szkołą – bezcenna

Coraz więcej nauczycieli i rodziców dostrzega potrzebę uzupełniania wiedzy zdobywanej w szkolnej ławie przez alternatywne formy nauczania w przestrzeni pozaszkolnej. Ośrodki edukacyjne w Dolinie Baryczy dysponują innowacyjnym sprzętem i pomocami niedostępnymi dla szkół, a edukatorzy to specjaliści w swojej dziedzinie. Każde zajęcia to przeżycie, integracja, spotkanie z pasjonatami, odwiedzanie ciekawych miejsc i zdobywanie praktycznych umiejętności. W ramach realizacji Programu EDUKACJA dla Doliny Baryczy została zidentyfikowana i opisana oferta 20 podmiotów. Ma do niej dostęp każdy, a za pomocą intuicyjnej wyszukiwarki bez trudu można znaleźć odpowiednie zajęcia: w terenie lub w sali, sezonowe lub stałe, odpłatnie lub nieodpłatnie. Każde z nich zostało również opisane pod względem realizacji podstawy programowej i grup odbiorców.

Trzeba uczyć o Dolinie Baryczy

Bogata przyrodniczo i kulturowo Dolina Baryczy przetrwa dzięki świadomym mieszkańcom i turystom. By nie zagubiła się w świecie pełnym komputerów i innych wynalazków, trzeba o niej uczyć.

Człowiek jest ciekawski z natury. W nowoczesnym ośrodku edukacji leśnej i przyrodniczej Nadleśnictwa Żmigród wykorzystujemy tę ciekawość i staramy się ją inspirująco zaspokoić. Uczestnicy zajęć poznają przyrodę wszystkimi zmysłami – wzrok, węch, dotyk i słuch to najprostsze narzędzia edukacyjne. Poprzez wspólne obserwacje, rozmowy i działania staramy się pobudzać ich wrażliwość oraz kształtować umiejętność analizowania świata przyrody. Uczymy rozumowania naukowego – z jednej strony analitycznego i badawczego, z drugiej otwartego na nowe doznania oraz kreatywne rozwiązania.

Oprócz jednorazowych warsztatów tematycznych prowadzimy zajęcia cykliczne. Ich programy powstają w konsultacji z nauczycielami, a uczniowie regularnie odwiedzają ośrodek. Taka forma znacznie zwiększa możliwość pogłębiania zdobywanej wiedzy.

Anna Zelenay
PGL LP Nadleśnictwo Żmigród



Siła edukacji pozaformalnej

Edukacja przez doświadczenie pozwala zdobyć praktyczną wiedzę i umiejętności. Ośrodki funkcjonujące poza formalnym systemem nauczania mają większe szanse elastycznie dostosowywać się do potrzeb rynku. Odpowiednio dobrana oferta takich placówek wspiera szkołę w zakresie podstawy programowej, wyposażając jednocześnie uczniów w kompetencje zawodowe i społeczne. Rosnąca konkurencyjność ośrodków edukacji pozaformalnej sprzyja podnoszeniu jakości oferty edukacyjnej.

W ramach zajęć w Kreatywnym Obieckie edukatorzy nie budują typowej relacji uczeń – nauczyciel. Są raczej moderatorami grupy, pomagającymi zrozumieć przekazywane treści – rozbudzają zainteresowanie tematem, kształtują otwartość na krytyczne myślenie i twórcze działanie. Dodatkowymi atutami zajęć w KOM są kreatywne techniki wprowadzania wiedzy, oparte na teorii Inteligencji Wielorakich, oraz inspirująca przestrzeń.

W programach o tematyce regionalnej wykorzystujemy pomoce i materiały dydaktyczne opracowane dla Doliny Baryczy. Ich treści dotyczą pojęć uniwersalnych, objętych podstawą programową dla różnych obszarów wiedzy i poziomów nauczania, ale odnoszą się w przykładach do specyfiki regionu. Pomagają poznać, zrozumieć oraz zbudować więzi uczestników ze środowiskiem przyrodniczym i kulturowym, budują tożsamość najmłodszych mieszkańców, a uczniom spoza regionu pozwalają odkryć unikatowe walory Doliny Baryczy.

Izabela Brymerska
Menadżer Kreatywnego Obiektu Multifunkcyjnego



Jeśli edukować, to tylko razem!

Poznawanie przyrody z perspektywy kajaka, końskiego grzbieta, roweru czy bryczki lub podczas spaceru ścieżkami edukacyjnymi to niezapomniane wrażenia. Podziwiając przyrodę i korzystając z jej bogactwa w świadomy sposób, nie szkodzimy jej. Tę świadomość trzeba kształtować od najmłodszych lat, bo od nas zależy, czy uda się ochronić dla przyszłych pokoleń to wspaniałe piękno.



Wspólne rodzinne wyprawy, wypadki w teren, pikniki i spędzony razem czas to najpiękniejsze wspomnienia z dzieciństwa. Dzieciństwa przed TV nikt nie wspomina...

Jako przewodnik i edukator do tej pory w swojej pracy posiłkowałem się materiałami z innych miejsc kraju. Wydawnictwa, które powstały w ramach Programu EDUKACJA dla Doliny Baryczy, pozwalają w klarowny sposób przedstawić przyrodnicze i kulturowe bogactwo obszaru. Długo czekałem na takie materiały. Cieszę się, że zostały opracowane i są dostępne. Korzystam z nich na co dzień.

Maciej Kowalski
Usługodawca turystyczny, edukator i przewodnik po Dolinie Baryczy

Na ścieżkach przyrodniczych...

Kompleksowa baza różnorodnych ścieżek przyrodniczych na portalu edukacja.barycz.pl jest źródłem materiałów i wiedzy. Dzięki niej zarówno edukatorzy prowadzący zajęcia dla grup, jak i nauczyciele planujący lekcje lub wycieczki kół zainteresowań mogą wcześniej przygotować się do zajęć i ustalić na mapce trasy, dostosowując je do tematyki zajęć. Portal stwarza możliwości zaprezentowania własnej ścieżki tematycznej, opracowanej przez młodzież np. w ramach projektu, pracy koła zainteresowań, współpracy ze społecznościami lokalnymi, rodzicami uczniów itp. Takie odkrywanie zachęci do lepszego poznania i promowania najbliższych okolic.

Zofia Pietryka
Edukator Ośrodka Edukacji Ekologicznej w Krośnicach
Stowarzyszenie na Rzecz Edukacji Ekologicznej „Dolina Baryczy”



Zdaniem Rodziców

Dzisiaj nie wystarczą lekcje w klasie, uczniowie pragną bliższego kontaktu z naturą. Dzięki ofercie profesjonalnych zajęć przyrodniczych podziwiają ją wszystkimi zmysłami. Odkrywanie „skarbów przyrody” odbywa się przy udziale wspaniałych edukatorów, którzy z pasją wciągają młodych w świat fauny i flory, kultywują miejscowe tradycje oraz uwrażliwiają na piękno regionu. Ich trud włożony w edukację naszych dzieci jest bezcenny.

Tomasz Kowalski, ojciec Karoliny i Małki
(Milicz)

Mojej starszej córce wycieczki i zajęcia pozwoliły poznać wiele gatunków roślin i zwierząt, szczególnie ptaków. Nam zaś uświadomiły istnienie ciekawych przyrodniczo miejsc, gdzie można pojechać w weekend z rodziną, takich jak Campus Domaślawice czy Centrum Edukacyjno-Turystyczne „Naturum”. A moja młodsza córka dzięki puzzlom przyrodniczym już w przedszkolu uczy się nazw gatunków zwierząt zamieszkujących Dolinę Baryczy.

Agnieszka Wczesna, mama Pauliny i Julii
(Dębica w gminie Przygodzice)

Moja córka wraz z przedszkolem brała udział w wycieczkach po Dolinie Baryczy, połączonych z obserwacją roślin i zwierząt. Na co dzień rozwijała swoje zainteresowania regionem poprzez układanie puzzli, gry i zabawy stolikowe: „Domino”, „Piotrus”, albumy, kolorowanki o tematyce przyrodniczej, zabawy pacynkami. W czasie wolnym odwiedzałam z nią portal www.edukacjabarycz.pl, tamtejsza „Strefa dla dzieci” stała się dla nas fajną rozrywką.

Monika Pacholczyk, mama Marysi
(Sośnie)

W materiałach edukacyjnych znalazłam opisy i ilustracje ciekawych miejsc oraz atrakcji Doliny Baryczy. Każdą z nich można wybrać, planując urlop, wycieczkę czy weekendowy odpoczynek. Pomysł uczenia o bogactwie obszaru powinien być kontynuowany, ponieważ poszerza wiedzę na temat atrakcji przyrodniczych, krajobrazowych i kulturowych naszego regionu.

Anna Lorek, mama Aleksandry
(Twardogóra)





EDUCYJNY
CENTRUM
KREATYWNEJ EDUKACJI

ŚCIEŻKAMI TWÓRCZEGO MYŚLENIA I DZIAŁANIA

W KOM REALIZUJEMY PROGRAMY EDUKACYJNE,
W POSTACI FABULARNYCH GIER ZESPOŁOWYCH
CZY PROGRAMÓW POZNAWCZYCH,
OPARTE NA TEORII INTELIGENCJI WIELORAKICH.

ROZBUDZAMY KREATYWNOŚĆ,
CIEKAWOŚĆ ŚWIATA ORAZ NIEWYCZERPANE
POKŁADY DZIECIĘCEJ WYOBRAŹNI.

Organizujemy również niezapomniane urodziny dla dzieci.
Sprawdź pełną ofertę na www.kom.edu.pl.

Kreatywny Obiekt Multifunkcyjny
ul. Dąbrowskiego 3, Milicz 74-100 384 12 96 e-mail: biuro@kom.edu.pl




Nadleśnictwo Żmigród




CENTRUM EDUKACJI EKOLOGICZNEJ
LEŚNEGO KOMPLEKSU PROMOCYJNEGO „LASY DOLINY BARYCZY”
Nadleśnictwo Żmigród; ul. Parkowa 4a; 55-140 Żmigród

Dolina Baryczy to doskonałe miejsce na spotkanie z przyrodą.

U nas uczestnicy poznają ją wszystkimi zmysłami. Wzrok, węch, dotyk i słuch to najprostsze narzędzia wykorzystywane w czasie zajęć. Wspomagamy je komputerami, mikroskopami, lunetami, lornetkami i wieloma innymi urządzeniami.



Zgodnie z obowiązującą podstawą programową uczymy rozumowania z jednej strony analitycznego i badawczego, z drugiej otwartego na nowe doznania i kreatywne rozwiązania.

Tematyka i zakres zajęć dopasowane są za każdym razem do wieku i możliwości uczestników.

Zajęcia prowadzimy bezpłatnie. Jeśli jesteście Państwo zainteresowani naszą ofertą,
SERDECZNIE ZAPRASZAMY!



edukacja.zmigrod@wroclaw.lasy.gov.pl



LKP LASY DOLINY BARYCZY

Oferta Edukacyjna Nadleśnictwa Milicz

Serdecznie zapraszamy na zajęcia edukacyjne do nowej siedziby Leśnego Kompleksu Promocyjnego „Lasy Doliny Baryczy” w miejscowości Wałkowa k. Milicza

Edukacja leśna oparta jest na walorach przyrodniczych Nadleśnictwa Milicz oraz na stworzonej przez leśników bazie edukacyjnej.

„Dom Drzewa” to nowoczesnie urządzony ośrodek (przystosowany dla osób niepełnosprawnych), w którym odbywają się zajęcia z edukacji przyrodniczo-leśnej. Proponujemy Państwu m.in.:

- „Leśne przedszkole” - przygotowane z myślą o najmłodszych,
- „Laboratorium przyrody” - tutaj odbywają się zajęcia warsztatowe.

Zajęcia edukacyjne w Domu Drzewa można uatrakcyjnić pobytem na ścieżce edukacyjnej „Skarby Lasu”, a po zajęciach skorzystać z przygotowanego ogniska (jedzenie we własnym zakresie).

Aktualna oferta edukacyjna nadleśnictwa jest dostępna na stronie: www.milicz.lasy.gov.pl, a także na portalu Edukacja dla Doliny Baryczy: www.edukacja.barycz.pl.




Zapraszamy do odwiedzin Leśnego Kompleksu Promocyjnego „Lasy Doliny Baryczy” - lasów bliskich z natury!



Nadleśnictwo Milicz, ul. Trzebnicka 18; 56-300 Milicz, tel. 71/38-09-301
www.milicz.wroclaw.lasy.gov.pl



Lasy Państwowe



zapraszamy



Nadleśnictwo Antonin - Leśny Kompleks Promocyjny „Lasy Rychtalbke”

Cherzymy lasy i uczymy o nich — zapraszamy na świetlicę dydaktyczną w rezerwacie przyrody „Wydymać” wspomagając pierwszą w Polsce aplikacją na urządzenia mobilne, a także na przygotowane prelekcje do izby edukacji przyrodniczo-leśnej w „Ogrodówce”

Zapraszamy na jesienne warsztaty edukacyjne dla nauczycieli, podczas których:

- będzie można dowiedzieć się czym jest edukacja dla zrównoważonego rozwoju i przeanalizować związek tej koncepcji z działalnością Lasów Państwowych;
- będzie można pogłębić swoją wiedzę o stanie lasów w Polsce i na świecie oraz o tym, jakie są tego przyczyny i konsekwencje, a w szczególności jakie znaczenie mają dla edukacji lasów dla wielu zwykłych ludzi i jakie znaczenie ma dla nich las;
- można otrzymać dostęp do narzędzi edukacyjnych umożliwiających upowszechnienie idei zrównoważonego rozwoju i przekazywać posługując się nimi.

Nadleśnictwo Antonin zachęca również do udziału w cyklicznych imprezach o charakterze edukacyjnym, np. w planowych edycjach nocy „Hajta” (w ramach Dni Karpia), kiedy w tym roku odbędzie się wroclawski wędzina na terenie Gminy Solina oraz Miasta i Gminy Mędzyszków.

www.sciezkaantonin.pl

O nas można zobaczyć, zrelaksować się i sporo nauczyć się o otaczającej przyrodzie!



RODZINNY PARK PRZYGÓD i edukacji GÓRECZNIK

Podglądamy ptaki
ze znanym
przewodnikiem
Pawłem Dolatą



Marzyliście kiedyś, by kapelusze grzybów były tak wielkie, by schować się pod nimi jak krasnale? Teraz możecie to zrobić! Jedyny w Wielkopolsce Atlas Grzybów Polskich z gigantycznymi grzybami jadalnymi i trującymi.



Zagrody ze zwierzętami, a w nich: strusie, kozy czy kucyki oraz wiele innych ciekawych gatunków. Nakarm je razem z nami, jesteście blisko przyrody.



Skąd się bierze mleko? Nasza krowa sprawi, że Dzieci nie będą już miały wątpliwości. Tylko u nas Krowa Mułka, którą bez strachu możesz doić.



Owady są zwierzętami, które odniosły największy sukces ewolucyjny - to pierwsze zwierzęta lądowe, a ich rola dla współczesnego ekosystemu jest nieoceniona. Koniecznie sprawdźcie jak wyglądają czufki biedronki, szczytce skórka pospolitego i aparat gębowy mrówki powiększone kilkaset razy! Te i wiele innych ogromnych owadów czeka na Was i zdradzi Wam o sobie.



Dla przedszkolaków

Tematy lekcji:

Nasza zagroda.

Co w trawie piszczy?

W stumilowym lesie.

Dla klas I-III i IV-VI

Tematy lekcji:

Owadzi mikrokosmos.

Leśne kapelusze.

Z wizytą na wsi.

Skarby Lasu.

Poznajemy ptaki

wokół nas

Tylko u nas warsztaty
„Małego Piekarza”
Zostań prawdziwym
piekarzem i dowiedz się
w czym tkwi tajemnica
pysznego domowego
chlebka. Własnoręcznie
wyrób swój mały
bochenek i zabierz go
do domu, by pochwalić
się rodzicom ;)



Zapraszamy na naszą stronę:
www.gorecznik.pl, www.gorecznik-sieczka.pl

Odwiedź nas na Facebooku:
<https://www.facebook.com/kompleksgorecznik>





www.edukacja.barycz.pl
UCZYMY dla Doliny Baryczy

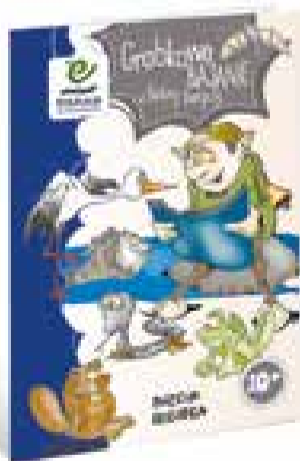
Edukacja w Dolinie Baryczy – TO się dzieje naprawdę!

Aktywni i pomysłowi nauczyciele edukują o Dolinie Baryczy z pasją. Interdyscyplinarnie, na zajęciach z różnych przedmiotów, posługują się nowoczesnym sprzętem i zasobami wiedzy z portalu edukacja.barycz.pl. Opracowują, ale i dzielą się innowacyjnymi pomocami dydaktycznymi. We współpracy z edukatorami z ośrodków edukacji pozaszkolnej organizują nieszablonowe zajęcia, które uczą samodzielnego myślenia. Poznajmy dobre praktyki nauczycieli uczestniczących w Programie.



Największą wartością Programu EDUKACJA dla Doliny Baryczy jest poszerzenie zainteresowania własnym otoczeniem (ciekawe obiekty, zabytki, miejsca przyrodnicze i ludzie). Zajęcia pozaszkolne odbywające się w ośrodkach edukacyjnych zostały przez uczniów wysoko ocenione. Na szczególną uwagę zasługuje edukacja ekologiczna i przyrodnicza prowadzona przed Nadleśnictwem Żmigród. Szkoła korzystała z serwisu www.edukacja.barycz.pl, który jest wspaniałą bazą wiedzy o naszym regionie i zawiera zadania nieoderwane od rzeczywistości. Otrzymaliśmy szeroką gamę pomocy dydaktycznych, a współpraca i Program dały nam możliwość pochwalenia się naszymi osiągnięciami.

Katarzyna Lech
dyrektor ZS Dwujęzycznych w Żmigrodzie



„Grabkowe bajanie z Doliny Baryczy” wykorzystaliśmy podczas omawiania formy literackiej – legendy. Zajęcia okazały się ciekawsze, bo poznane historie dotyczyły miejsc, które dzieci znają osobiście. To ważny aspekt edukacji regionalnej. Wskazanie elementów świata przedstawionego w danej legendzie przygotowało uczniów do przedstawienia jej treści w formie plakatu oraz stanowiło podstawę do działań dramatycznych. Zdobyte wiadomości pomogły nam w zaplanowaniu wycieczek po regionie.

Barbara Siedlecka,
nauczyciel języka polskiego, ZS w Cieszynie, gmina Sośnice

O regionie można uczyć na każdej lekcji. Na zajęciach technicznych wykorzystujemy produkty wyróżnione znakiem „Dolina Baryczy POLECA”, a na godzinie wychowawczej pomoce dydaktyczne i materiały edukacyjne. Również matematyka może być bardziej przystępna, jeśli zadania czy tematy będą dotyczyć najbliższej okolicy. Uczniowie chętniej działają, gdy widzą zastosowanie zdobywanej wiedzy w praktyce. Na moich lekcjach jednocześnie uczyli się matematyki i poznawali Dolinę Baryczy, np. dokonując obliczeń na jabłkach z Wierchowic czy planując koszty spływu kajakowego.



Bożena Hołubka
nauczyciel matematyki i prac technicznych
Gimnazjum nr 1 im. Polskich Olimpijczyków w Twardogórze

Gra edukacyjna Duety historyczne, której jestem współtwórcą, jest pierwszym tego typu materiałem o regionie. Dzięki niej poznajemy postaci historyczne z Doliny Baryczy i związane z nimi zabytki. Wykorzystywałem ją na zajęciach w gimnazjum i szkole podstawowej. Materiał znakomicie uzupełniał i poszerzał treści zawarte w standardowym programie nauczania. Był świetnym przygotowaniem merytorycznym takich zajęć, a po ich zakończeniu podsumowaniem i pomocą w efektywniejszym przyswojeniu podanych treści.



Dariusz Kaliszczak
nauczyciel historii ZSiP w Krośnicach
oraz ZS przy Wielospecjalistycznym Szpitalu w Miliczu



Moim uczniom wiele emocji dostarcza gra edukacyjna Kręgowce Doliny Baryczy. Stosuję ją m.in. na lekcji powtórzeniowej o kręgowcach, która ma charakter konkursu między drużynami. Z tej gry oraz innych, np. Ptaki i gniazda, Omnibus Doliny Baryczy, uczniowie chętnie korzystają, poszerzając swoje wiadomości i przygotowując się do konkursów, np. Wiedzy o Dolinie Baryczy, Wiedzy o Leśnictwie, konkursu ekologicznego i z okazji Dnia Ziemi. Gra Omnibus oraz portal są dla nas także cennym źródłem informacji o ścieżkach przyrodniczych, co wykorzystujemy podczas planowania wycieczek po regionie.

Jolanta Pawłowska
nauczyciel przyrody i biologii w ZS w Dębicy, gmina Przygodzice

Dotąd bazowałam na materiałach ogólnych, dopasowując je do omawianej tematyki przyrodniczej i ekologicznej. Teraz dzięki pakietom puzzli, gier, kolorowanek, map i pacynek mogę przybliżyć przedszkolakom bogactwo fauny i flory znajdujące się w ich bliskim otoczeniu. Dzieci w inscenizacjach pacynkowych poznają bohaterów



książeczki „Urodziny karpia Milusia”, śledzą jego przygody w kolorowance „O czym szumi tatarak”. Pojęcie „Dolina Baryczy” było im zupełnie obce, teraz starsze dzieci potrafią wskazać nasz region na mapie, wymienić jego miejscowości oraz charakterystyczne zwierzęta i rośliny.

Małgorzata Mokwińska
nauczyciel wychowania przedszkolnego,
Publiczne Przedszkole w Pawłowie, gmina Sośnice

Idąc na zajęcia nad stawy, zabieramy atlas ptaków i lornetki, a potem w szkole dzieci grając w karty, poznają gniazda obserwowanych ptaków. Po powrocie z odłowów utrwalają wygląd ryb, układając puzzle. Przed jesiennym grzybobranie przygotowują tablicę, na której przy każdym grzybku umieszczają rymowaną pozyskaną z materiałów z Programu. Gdy wychodzimy na łąkę, możemy rozłożyć matę edukacyjną, pozbierać i dopasować rośliny, które nagle przestają być bezimienne, a ich nazwy uczniowie łatwiej zapamiętują.



Stanisława Łuczak
nauczyciel przyrody i matematyki,
SP w Nowym Zamku, gmina Milicz

Zyskałam ciekawe narzędzie zarządzania pracą...

O korzyści z udziału szkoły w Programie EDUKACJA dla Doliny Baryczy zapytałam Jolantę Wybierałę – dyrektora jednej z największych placówek w regionie, a zarazem gospodarza tegorocznego II Forum Edukacyjnego.



Cieszę się, że przystąpiliśmy do Programu. Dzięki udziałowi w nim uzupełniliśmy wyposażenie dwóch pracowni przyrodniczych, nauczyciele mają zestaw pomocy do prowadzenia zajęć lekcyjnych i pozalekcyjnych z edukacji przyrodniczej, ekologicznej i regionalnej.

Najciekawszym narzędziem do wykorzystania i do inspiracji dla nauczycieli jest, moim zdaniem, serwis edukacyjny www.edukacja.barycz.pl. Zgromadzono tam bogatą bazę tzw. dobrych praktyk – scenariuszy lekcji, zajęć, wycieczek. Nauczyciele i uczniowie mogą korzystać z generatorów gier, puzzli, krzyżówek. Dodatkowo nauczyciele realizujący kolejne stopnie awansu zawodowego mają możliwość publikowania i promowania własnych osiągnięć.

Zaletą portalu jest też systemowe powiązanie treści edukacyjnych z infrastrukturą edukacyjną i turystyczną Doliny Baryczy. Mamy łatwy dostęp do wiedzy o historii, postaciach, zabytkach regionu, ośrodkach edukacji ekologicznej i ich ofercie.

Jako dyrektor poprzez portal mogę monitorować działania nauczycieli w ramach edukacji przyrodniczo-regionalnej. Dzięki sprawnemu systemowi weryfikacji materiałów, a także oferty zajęć ośrodków edukacji pozaszkolnej wiem, w jakim zakresie podczas zajęć poza szkołą realizowana jest podstawa programowa.

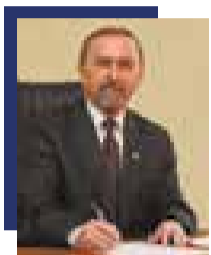
Liczę, że tegoroczne doświadczenia oraz organizacja Forum Edukacyjnego w naszej szkole sprawią, że w realizację Programu zaangażuje się jeszcze więcej nauczycieli.

Jolanta Wybierała
Dyrektor SP nr 2 i Szkoły Muzycznej I Stopnia w Miliczu

EDUKACJA dla Doliny Baryczy jest PRZYJEMNOŚCIĄ

Współpraca rodzi efekty i perspektywy

Samorządy jako organy prowadzące placówki oświatowe, ale również współgospodarze ośrodków kultury, bibliotek i świetlic wiejskich, są od początku podmiotami wspierającymi realizację Programu EDUKACJA dla Doliny Baryczy. Poprosiliśmy włodarzy gmin o opinie na temat efektów i perspektyw EDUKACJI dla Doliny Baryczy.



Dotychczasowe wysiłki Stowarzyszenia „Partnerstwo dla Doliny Baryczy” oraz współpraca wielu partnerów w ramach Programu doprowadziły do powstania dobrze funkcjonujących, bogato wyposażonych

w pomoce dydaktyczne ośrodków edukacyjnych. Trudno byłoby nie skorzystać z tak innowacyjnej i unikatowej w skali Polski, a nawet Europy oferty.

Krzysztof Rasiak
Wójt Gminy Przygodzice

Gmina Przygodzice za pośrednictwem szkół już wspiera wyjazdy edukacyjne swoich uczniów. Będziemy również mobilizować organizacje pozarządowe, które w nowym okresie programowym zyskują szansę na realizację wielu inicjatyw w tym zakresie. Służymy im wsparciem kadrowym i merytorycznym.

EDUKACJA dla Doliny Baryczy jest programem w całości cennym. Imponujące jest zaangażowanie tak wielu podmiotów na rzecz stworzenia spójnej edukacji regionalnej i ekologicznej.

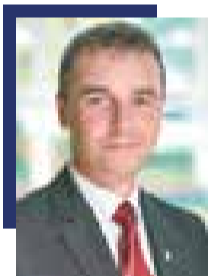


Świetlice wiejskie oraz małe szkoły to bardzo ważne centra kultury, edukacji oraz integracji lokalnych społeczności. Jednak by nimi były, potrzebna jest atrakcyjna oferta. Pierwszym krokiem w tym celu było przekazanie świetlic

pod zarząd Ośrodka Kultury. Chciałbym, by nie tylko wspomniany ośrodek animował różnego

Piotr Lech
Burmistrz Gminy Milicz

rodzaju przedsięwzięcia, ale także społeczności wiejskie, np. poprzez stowarzyszenia. Zachęcam do ich zakładania. Samorządy, w tym nasza gmina, przeznaczają naprawdę duże środki na ich działalność. Organizacje mogą również ubiegać się o dofinansowanie działań z różnych projektów. Obiecuję, że jeżeli ktoś będzie miał dobry pomysł, pomożemy go zrealizować. Będziemy także pracować w urzędzie nad tym, by społeczności wiejskie włączyły w Program EDUKACJA dla Doliny Baryczy.



Dyrektor Zespołu Placówek Kultury w Żmigrodzie zakupił duże ilości materiałów edukacyjnych, które powstały w ramach Programu, na potrzeby naszych bibliotek. Poparłem tę decyzję, bo inwestycja w takie materiały to inwestycja

w przyszłość. Zawsze traktowaliśmy oświatę priorytetowo, inwestując zarówno w infrastrukturę, jak i w podnoszenie jakości procesów edukacyjnych. Cieszę się, że także gminne biblioteki czynnie

zaangażowały się w edukację regionalną i przyrodniczą. Historia i przyroda Doliny Baryczy są ciekawe i wielowątkowe – im więcej będziemy o nich rozmawiać, tym bliższe będzie nam miejsce, gdzie żyjemy.

Materiały edukacyjne mogą też promować region. Tym bardziej, że są interesujące zarówno pod względem treści, jak i formy. Mapa gminy Żmigród, wydana w ramach projektu, jest wyjątkowa, a puzzle o gminie przybliżają postaci, które odegrały ważne role w historii Żmigrodu. Z pewnością wszystkim łatwiej będzie zapamiętać legendę o powstaniu naszego miasta, kiedy poznają żmiję Gródkę.

Robert Lewandowski
Burmistrz Gminy Żmigród

Rola twardogórskiej biblioteki w Programie EDUKACJA dla Doliny Baryczy

Biblioteka w Programie EDUKACJA dla Doliny Baryczy pełni funkcję swoistego centrum edukacyjnego. Z jego dobrodziejstw korzystają przede wszystkim dzieci i młodzież, ale także całe rodziny, którym biblioteka udostępnia i wypożycza torby-niespodzianki. Kryją one łamigłówki i zadania będące podstawą radosnej nauki i wspólnego odkrywania Doliny Baryczy przez dzieci, rodziców i dziadków. Zajęcia i spotkania przyrodnicze oparte są na zabawach, grach, układankach, głośnych czytaniach i teatrzykach, dzięki którym najmłodszy twardogórzanie poznają nazwy zwierząt i roślin z Doliny Baryczy. Ponadto uczą się rozpoznawać dawną, charakterystyczną dla tego regionu zabudowę.



Edukacja dla Doliny Baryczy jest przyjemnością, na co mają wpływ nie tylko zabawy ruchowe, głośne czytania, ale także metody nauczania oparte na nowoczesnych technologiach: tabletach i tablicy interaktywnej. O tym, że taka

forma edukacji dostarcza dzieciom wiele radości, świadczą ich uśmiechnięte twarze oraz częste i cykliczne wizyty w bibliotece.

Beata Pięta
Dyrektor Biblioteki Publicznej Miasta i Gminy Twardogóra

Nie tylko placówki oświatowe i ośrodki edukacyjne...

Inicjując regionalną współpracę na rzecz Edukacji o Dolinie Baryczy, skoncentrowaliśmy się na przedszkolach, szkołach i coraz liczniej powstających ośrodkach edukacyjnych. Celem było zachęcenie do podzielnia się dobrymi praktykami, zebranie najciekawszych pomysłów na lekcje i zajęcia o regionie oraz identyfikacja i promocja oferty ośrodków. Okazało się jednak, że EDUKACJA dla Doliny Baryczy może być z sukcesem i w różnorodny sposób prowadzona nie tylko dla najmłodszych, ale i dorosłych mieszkańców przez inne podmioty, takie jak choćby ośrodki kultury.

Przykładem udanych działań jest oferta ośrodków w Miliczu, Krośnicach, Przygodzicach czy Żmigrodzie. Realizują one skierowane do dzieci i dorosłych ciekawe spotkania z producentami oraz pokazy umiejętności lokalnych usługodawców. Organizują wyjazdy w niezwykle miejsca Doliny Baryczy oraz inicjują kultywowanie tradycji kulinarnych, tanecznych czy śpiewaczych. W ramach zajęć bibliotecznych edukują o Dolinie również biblioteki gminne i ich filie, czego świetnym przykładem jest szeroka oferta Biblioteki Publicznej Miasta i Gminy Twardogóra. Przeprowadzane konkursy, spotkania i akcje na stałe wpisały się w ofertę wydarzeń edukacyjnych promowanych w ramach Dni Karpia w Dolinie Baryczy.

Miejscem EDUKACJI dla Doliny Baryczy i odkrywania uroków wsi, jej produktów oraz tradycji mogą być też coraz piękniejsze i lepiej wyposażane świetlice wiejskie. Może warto by-



Pokaz kulinarny CETS Krośnice

łoby zakupić z funduszu sołeckiego ciekawe gry czy puzzle lub udostępnić zarówno małym, jak i dorosłym mieszkańcom portal edukacyjny. Być może znajdą się wtedy osoby, które chciałyby podzielić się pomysłami na ciekawe zajęcia lub zdobyć umiejętności czy inspiracje na warsztatach, czerpiąc wiedzę od najlepszych edukatorów i kreatywnych nauczycieli. Najaktywniejsze sołectwa nie czekają, wspierane m.in. grantami z programu Działaj Lokalnie, opracowują ofertę wsi, uczą się rękodzieła, tworzą ścieżki i gry tematyczne.

Warto promować i wspierać takie działania we współpracy z lokalnymi samorządami i organizacjami pozarządowymi.

Inga Demianiuk-Ozga
Prezes Stowarzyszenia „Partnerstwo dla Doliny Baryczy”

Gminny Punkt Informacji w Przygodzicach

oferuje nieodpłatnie zwiedzanie ekspozycji muzealnej w Chacie Regionalnej oraz pałacu myśliwskiego (z Izbą Fryderyka Chopina) i kaplicy książąt Radziwiłłów

Gminny Punkt Informacji Chata Regionalna
ul. PTR 1, 63-421 Przygodzice
www.przygodzice.pl
turystyka@przygodzice.pl
tel. (62) 737 41 41, 691 549 340

Herb Gminy

Kontynuacja Programu EDUKACJA dla Doliny Baryczy

Zasady przystąpienia do Programu EDUKACJA dla Doliny Baryczy

Kogo zapraszamy do współpracy:

- **publiczne i niepubliczne placówki oświatowe** wszystkich szczebli, realizujące treści związane z edukacją o obszarze Doliny Baryczy (mające siedzibę w regionie lub poza nim),
- **podmioty edukacji pozaformalnej/pozaszkolnej** (mające siedzibę w regionie lub poza nim), które realizują treści związane z edukacją o obszarze Doliny Baryczy, tzn.:
 - świadczą całoroczną bądź sezonową, nieograniczoną terytorialnie, stałą ofertę zajęć edukacyjnych jako ośrodki edukacji pozaszkolnej,
 - realizują cykliczne działania lub jednorazowe wydarzenia ograniczone terytorialnie (skierowane do określonych grup, np. mieszkańców danej miejscowości, gminy, uczniów określonych szkół) w sposób stały lub projektowy,
- **podmioty wspierające** – organy założycielskie prowadzące placówki szkolne i pozaszkolne w obrębie 8 gmin regionu (gminy, starostwa, NGO i inne).

Jak realizujemy Program:

- Realizacja Programu ma na celu zachęcenie i promocję aktywności podmiotów w zakresie:
- Prowadzenia zajęć własnych – np.: lekcji, kół zainteresowań, zajęć i inicjatyw z wykorzystaniem narzędzi dydaktycznych i sprzętów;
 - Organizowania działań sieciujących – zachęcających do współpracy między szkołami, podmiotami, ośrodkami pozaszkolnymi – bądź uczestniczenia w nich;
 - Zamieszczania na portalu materiałów edukacyjnych oraz wykorzystywania generatorów gier, puzzli, krzyżówek w ramach opracowywanych materiałów;
 - Uczestnictwa placówek oświatowych w zajęciach podmiotów edukacji pozaformalnej;
 - Uczestnictwa lub realizacji innych aktywności, określonych przez Radę w Rocznym planie realizacji Programu. Dotyczy to m.in. organizacji wydarzeń edukacyjnych, tj. konkursów, przeglądów, festiwali, warsztatów itp. o zasięgu co najmniej regionalnym, obejmującym min. jedną gminę z woj. dolnośląskiego i wielkopolskiego.

Monitoring aktywności odbywa się za pośrednictwem portalu edukacja.barycz.pl, to jest konta dla podmiotu (placówki) oraz indywidualnych kont nauczycieli/edukatorów lub innych osób związanych z działalnością podmiotu.

- Monitoring obejmuje okres od czerwca do czerwca roku następnego.
- Zasady oceny aktywności podawane są do końca września każdego roku.
- Podsumowanie najaktywniejszych podmiotów jest udostępniane na portalu oraz przedstawiane na corocznym Forum Edukacji.

Jak przystąpić:

Zgłoszenia do udziału w Programie dokonuje, drogą elektroniczną w imieniu podmiotu, upoważniony pracownik poprzez prawidłowe wypełnienie formularza „rejestracji” Zgłoszenia.

Podmioty uczestniczące w Projekcie w latach 2014–2015 potwierdzają swoje uczestnictwo poprzez aktualizację konta na portalu edukacja.barycz.pl.

Dlaczego warto?

Wypowiedzi podmiotów planujących przystąpienie do Programu

O Programie EDUKACJA dla Doliny Baryczy dowiedziałam się z publikacji Partnerstwa. Bardzo mnie zainteresował, ponieważ doceniam walory przyrodnicze Doliny Baryczy i interesuje mnie jej historia.

Prowadzę obiekt gastronomiczny i noclegowy w miejscowości Grabownica w gminie Krośnice. Posiadam i planuję rozwijać ofertę edukacyjną. Ze względu na oddalenie od dużych ośrodków i zaciemnienie nieba współpracujemy z astronomami z UW i organizujemy popularnonaukowe kolacje astronomiczne, warsztaty astronomiczne dla nauczycieli fizyki i astronomii oraz młodzieży szkolnej.

Grupom szkolnym oferujemy warsztaty bazujące na ścieżce przyrodniczej, prowadzącej od Zagrody do pobliskich stawów, lub nasz „Spacer w przeszłość”, podczas którego poznajemy bogatą historię Grabownicy Krośnickiej. Współpraca w ramach Programu da nam możliwość promocji naszej oferty edukacyjnej.

Jolanta Bogatsu, Zagroda Grabownica k. Krośnic



Uwrażliwienie najmłodszych na przyrodę i prawidłowy kontakt z nią jest dla nas priorytetem, szczególnie w roku szkolnym 2016/2017, podczas którego będziemy realizować projekt edukacyjny „Dolina Baryczy i jej piękno”. Nasze przedszkole chce przystąpić do Programu EDUKACJA dla Doliny Baryczy. Liczymy na dostęp do materiałów edukacyjnych, zasobów na portalu. Dzięki nim prowadzone przez nas zajęcia staną się jeszcze atrakcyjniejsze i różnorodniejsze, co pozwoli dzieciom bardziej utożsamiać się z pięknym terenem, na którym żyją.

Katarzyna Musielak

Niepubliczne Przedszkole „Akademia Przedszkolaka” we Wszewilkach



Jako przewodnika turystycznego oraz nauczyciela i edukatora w Programie EDUKACJA dla Doliny Baryczy ujął mnie szeroki dostęp szkół i ośrodków do oferty edukacyjnej i to, że każdy, od przedszkolaka do seniora, znajdzie w nim coś dla siebie. W powstałej ofercie turystycznej mego gospodarstwa rozpoczęłam edukację skierowaną na zajęcia „wiejskie” – wyrabianie sera twarogowego, pieczenie chleba, praca na żarnach, mąglowanie, zapoznanie z działaniem dawnych maszyn i narzędzi rolniczych, oglądanie krów, cieląt i koni. W propozycjach zajęć brak tematów „etnograficznych”, dlatego też zdecydowałam się przystąpić do Programu i wzbogacić jego ofertę.

Hanna Jankowska, Majątek „Niwa”



Kolejne środki unijne na edukację

Receptą na sukces każdego programu są systematyczność, konsekwencja, ale i ciągłość finansowania. Stowarzyszenie „Partnerstwo dla Doliny Baryczy” jako koordynator Programu i lider opracowania lokalnej strategii rozwoju (LSR) zaplanowało kontynuację szeregu działań wspierających i mobilizujących przedszkola, szkoły, ośrodki edukacyjne, organizacje pozarządowe, przedsiębiorców i samorządy do włączenia się w EDUKACJĘ dla Doliny Baryczy. Program wspierany będzie w ramach wdrażania **Strategii Rozwoju Lokalnego Kierowanego przez Społeczność (LSR) dla Doliny Baryczy**, przewidzianej na lata 2016–2022.



Służyć temu będą: funkcjonowanie Społecznej Rady na Rzecz Edukacji, promocja i koordynacja zadań, szczególnie prowadzonego monitoringu aktywności szkół i ośrodków, identyfikacja oraz wsparcie działań sieciujących – konkursów, festiwali, przeglądów, for edukacyjnych o zasięgu regionalnym.

W ramach **projektów grantowych Edukacja dla Doliny Baryczy** zaplanowaliśmy: konkursy na dojazdy na zajęcia pozaszkolne odbywające się w ośrodkach położonych na obszarze, organizację regionalnych konkursów i działań służących zdobywaniu wiedzy oraz ponadgminnej współpracy szkół i ośrodków. Liczymy też na to, że pojawią się kolejne ciekawe pomysły nauczycieli, edukatorów czy pasjonatów na materiały edukacyjne.

Rozwojowi oferty edukacyjnej mogą też służyć **granty Działaj dla Doliny Baryczy**, zakładające wsparcie w celu włączenia społeczności lokalnej w aktywne działania na rzecz zachowania specyfiki obszaru, w tym współpracę z bibliotekami i ośrodkami kultury, świetlicami wiejskimi w zakresie: kulturowego i historycznego dziedzictwa obszaru, przyrodniczego i turystycznego potencjału oraz aktywnych form spędzania czasu.

W konkursie **Granty Ryba wpływa na... w Dolinie Baryczy** zakładamy wsparcie inicjatyw służących organizacji przestrzeni edukacji,

szczególnie w zakresie edukacji dla przedsiębiorczości, przeciwdziałania zmianom klimatu, zachowania rybackiego charakteru obszaru.

W konkursach na projekty inwestycyjne planujemy wesprzeć edukacyjną i turystyczną ofertę ośrodków pozaszkolnych, gmin, centrów kultury, świetlic czy bibliotek, zwłaszcza w ramach zachowania rybackiego charakteru obszaru.

Liczymy, że istniejące ośrodki rozwiną swoją ofertę lub powstaną kolejne podmioty pełniące rolę ośrodków edukacji, tworząc nowe miejsca pracy dla mieszkańców.

Doświadczeniami z realizacji Programu EDUKACJA dla Doliny Baryczy chcemy się też dzielić z podobnymi stowarzyszeniami w kraju i za granicą w ramach zaplanowanych projektów współpracy.

Więcej informacji na www.projekty.barycz.pl

Granty w ramach wdrażania LSR dla Doliny Baryczy

| Nazwa | Termin konkursu / naboru [I lub II połowa roku] | Termin realizacji [I lub II połowa roku] | Kwota | Planowana liczba operacji / projektów | Planowana kwota na operację / projekt |
|-------------------------------------|-------------------------------------------------|------------------------------------------|------------|---------------------------------------|---------------------------------------|
| Edukacja dla Doliny Baryczy | I/2017 | III/2017–I/2018 | 160 000 zł | 32 | 5 000 zł |
| | I/2020 | III/2020–I/2021 | 160 000 zł | 32 | 5 000 zł |
| | Suma | | 320 000 zł | 64 | |
| Działaj dla Doliny Baryczy | II/2018 | I/2019–II/2019 | 150 000 zł | 10 | 15 000 zł |
| | II/2020 | I/2021–II/2021 | 150 000 zł | 10 | 15 000 zł |
| | Suma | | 300 000 zł | 20 | |
| Ryba wpływa na... w Dolinie Baryczy | I/2019 | III/2019–I/2020 | 150 000 zł | 3 | 50 000 zł |
| | I/2020 | | 150 000 zł | 3 | 50 000 zł |
| | Suma | | 300 000 zł | 6 | |